



# HDN

BY LIFTUP



lifting people



# HDN – HIDDEN CACHÉ DANS LE SOL

Voici le HDN, une plate-forme élévatrice innovante de Liftup conçue spécialement pour les utilisateurs de fauteuil roulant. Cette plate-forme élévatrice allie une esthétique élégante à une construction robuste, offrant une adaptabilité totale à son environnement. Lorsqu'elle n'est pas utilisée, la plate-forme élévatrice HDN se dissimule discrètement dans le sol, s'alignant parfaitement avec le sol existant, créant ainsi un environnement visuellement agréable et sans encombrement.

Réputée pour son ingéniosité et son design moderne, la plate-forme élévatrice HDN combine sans effort forme, fonction et élégance en un seul coup. Elle présente donc un attrait considérable, en particulier pour les zones d'entrée comportant une ou deux marches, telles que les magasins et les bureaux.

Grâce au HDN, les utilisateurs de fauteuil roulant peuvent être accueillis sans compromis sur l'agencement ou le style, même dans les endroits où l'espace est restreint. En outre, il n'est pas nécessaire de refaire la décoration pour accueillir la plate-forme élévatrice, car elle s'adapte sans effort à l'esthétique existante de la pièce. Le HDN peut être intégré de manière transparente et élégante dans n'importe quel design, en se fondant discrètement dans son environnement.

**Plus qu'une technologie dont vous avez besoin, c'est une technologie que vous voulez.**

# Made in Denmark





# NEW NORDIC

## Jusqu'au bout

### Design nordique

Désigne les traditions et l'esthétique des pays nordiques, à savoir le Danemark, la Finlande, l'Islande, la Norvège et la Suède. Il se caractérise par l'accent mis sur le minimalisme, la fonctionnalité et la simplicité, souvent avec une palette de couleurs naturelles ou pâles. Des matériaux tels que le bois, le verre et le métal sont souvent utilisés, et le design intègre souvent des éléments naturels. Le design nordique est connu pour être épuré, moderne et visuellement attrayant. Il est souvent associé au concept de « hygge », qui renvoie à un sentiment de bien-être et de confort.

### Qualité nordique

Comme nos autres produits, le HDN est méticuleusement fabriqué à partir de matériaux durables et stables, garantissant longévité et fiabilité. La polyvalence des options de conception du HDN permet une adaptation personnalisée à son environnement, créant un style exclusif mais accessible, qui s'intègre parfaitement à un large éventail d'environnements intérieurs et extérieurs. Avec le HDN, vous avez la possibilité d'insuffler une touche de sophistication à votre espace, ce qui en fait une solution parfaite pour la plupart des bâtiments et des environnements.

# Un cas HDN

Bureau

## Des bureaux rénovés et accessibles à tous

Au cœur de Herning, une ville du Jutland, au Danemark, se trouve une structure historique attrayante construite en 1965. Actuellement, ce bâtiment sert de siège à une prestigieuse société d'ingénierie et de conseil. Bien que l'extérieur en briques rouges du bâtiment, datant des années 1960, conserve son caractère, d'importantes transformations ont eu lieu. La structure a fait l'objet d'une modernisation approfondie, afin d'améliorer la durabilité et l'accessibilité, de l'aligner sur les normes contemporaines et d'assurer sa pertinence continue.





En 2018, le bâtiment a fait l'objet d'une rénovation importante, dans le but d'assurer sa viabilité et sa durabilité à long terme. Aujourd'hui, lorsque vous franchissez l'entrée principale, vous découvrez une solution d'accessibilité parfaitement intégrée par Liftup. En fait, elle est si discrète que vous ne la remarquerez peut-être même pas. La plate-forme élévatrice HDN est ingénieusement dissimulée dans le sol, habilement camouflée par des dalles de carrelage qui se fondent parfaitement dans le sol environnant, préservant ainsi l'esthétique et la fonctionnalité du bâtiment, en parfaite harmonie.

- ① Carrelage identique au reste du sol
- ② Jupes de sécurité sur les trois côtés ouverts
- ③ Télécommande
- ④ Cachée lorsqu'elle n'est pas utilisée
- ⑤ Protection antichute

*« C'est formidable que tout le monde puisse entrer dans le bureau sans se soucier de l'accessibilité. »*

# Confort et sécurité

Arrêt d'urgence sur la plate-forme : l'activation de l'arrêt d'urgence permet à la plate-forme de s'arrêter en cas de comportement inhabituel.

Protection contre la surcharge : le poids sur la plate-forme doit être réparti uniformément. En cas de surcharge, la plate-forme s'arrête. Dans ce cas, déplacez la plate-forme vers le bas et quittez-la.

Jupes de sécurité : des jupes de sécurité de 10 cm empêchent le fauteuil roulant de rouler sur les trois côtés ouverts lors de la montée/de la descente de la plate-forme.

Entraînement silencieux : le mécanisme de levage et le moteur étant situés sous la plate-forme élévatrice, le bruit de fonctionnement est minime.

Le système fermé minimise le risque d'être blessé par des éléments en mouvement.





## DES AVANTAGES UNIQUES

- Dissimulée lorsqu'elle est abaissée
- Conception robuste malgré la simplicité de la plate-forme élévatrice
- Utilisation simple et facile pour tous
- La machinerie est complètement protégée sous la plate-forme élévatrice
- Les jupes de sécurité situées sur les trois côtés ouverts de la plate-forme empêchent les chutes
- Pratiquement silencieuse pendant le fonctionnement
- Nécessite moins d'espace qu'une rampe pour les petites différences de niveau
- Installation intérieure ou extérieure

# Un cas HDN

## Résidence privée

### Une esthétique élevée pour la vie de tous les jours

Ouvrez votre foyer et rassemblez les gens avec le HDN. Cette solution offre une accessibilité totale à tous les niveaux pour toute la famille et l'installation discrète préserve les espaces ouverts d'une résidence moderne. L'inclusion que le HDN apporte dans une pièce favorise le sentiment d'indépendance et de liberté dont chacun a besoin pour se sentir chez soi.

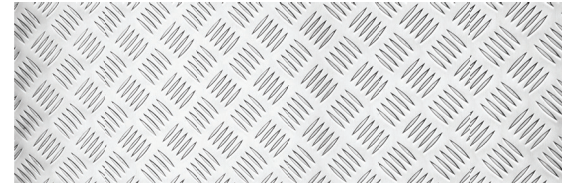
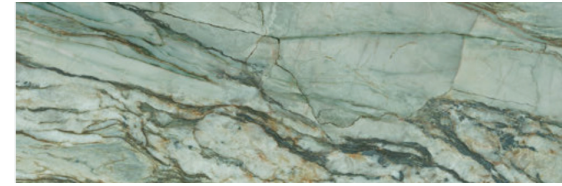
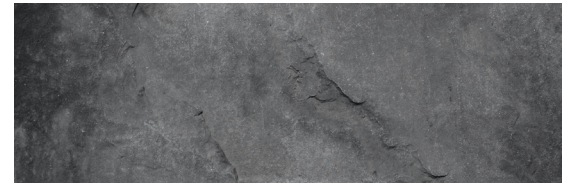
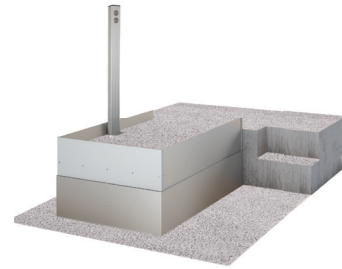
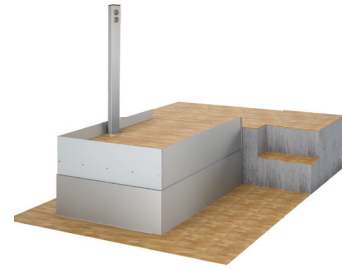




Le nom « HDN », qui signifie « CACHÉ », est tout à fait approprié lorsqu'on y réfléchit. La plate-forme élévatrice est habilement dissimulée sous un carrelage assorti à l'ensemble du sol, ce qui permet de l'intégrer parfaitement à l'intérieur. En outre, l'inclusion de jupes de sécurité sur les trois côtés ouverts de la plate-forme élévatrice HDN s'est avérée extrêmement précieuse, en particulier avec des enfants en bas âge dans le foyer. Elles servent de dispositif de sécurité, réduisant considérablement le risque d'accidents tels que le fait de rester coincé dans la plate-forme élévatrice, ou de pincement par cette dernière.

- ① Bouton d'appel mural sans fil
- ② Jupes de sécurité sur les trois côtés ouverts
- ③ Revêtement de sol assorti
- ④ Invisible lorsqu'elle n'est pas utilisée
- ⑤ Protection antichute

*« Profitez d'une maison sans obstacles majeurs, permettant à chacun de naviguer dans sa vie quotidienne avec facilité et confiance. »*

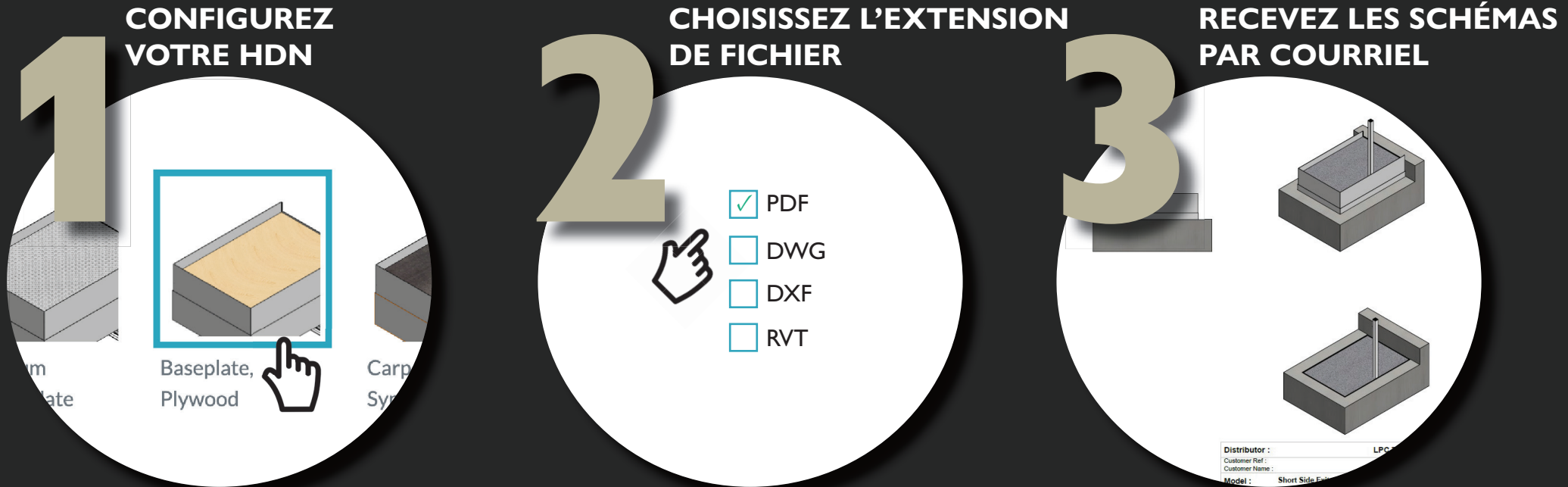


# Un large éventail de possibilités

- Pour un look parfaitement intégré, posez votre propre revêtement de sol assorti sur la plate-forme. (Standard : linoléum antidérapant, damier en aluminium, plaque de base en contreplaqué, moquette avec symbole de fauteuil roulant, plaque de base, aluminium de 6 mm d'épaisseur (préparé pour le carrelage) ou pas de revêtement de sol.)
- Boutons d'appel unidirectionnels ou bidirectionnels (externes) – avec ou sans fil – pour montage mural ou sur potelet.
- Les boutons d'appel fixés peuvent être installés du côté droit, du côté gauche, ou du côté opposé de l'approche. C'est vous qui décidez.
- Choisissez entre les modèles à sortie latérale courte ou à sortie latérale longue.
- Choisissez entre des modèles intérieurs ou extérieurs.
- Configurez la plate-forme élévatrice avec une porte de sécurité au niveau supérieur, pour la protection contre les chutes.
- La nouvelle porte réversible permet de choisir sur site une ouverture à gauche ou à droite.
- Choisissez l'option d'avoir une ou plusieurs télécommandes avec vous afin qu'il soit facile et pratique d'appeler la plate-forme élévatrice.
- Option de verrouillage par clé de la fonction « marche/arrêt », pour éviter les accidents dans les lieux publics, par exemple.

# LPC - 3 ÉTAPES SIMPLES

## CONFIGURATEUR DE PRODUITS LIFTUP



Concevez votre propre HDN dans le configurateur de produits LPC de Liftup et recevez le schéma au format PDF, dwg, dxf ou rvt par courriel en quelques secondes. Sur le LPC, il existe trois niveaux différents :

- Invités
- Professionnels
- Distributeurs

**ESSAYEZ LE LPC ICI**



[www.liftup.dk/lpc](http://www.liftup.dk/lpc)

Contactez Liftup pour l'accès des professionnels et des revendeurs.

# CARACTÉRISTIQUES DU HDN

Capacité de levage : .....	400 kg / 2 personnes
Vitesse de levage : .....	20 mm/seconde
Hauteur de levage : .....	0-500 mm
Dimensions de la plate-forme : .....	900/1 000/1 100 x 1 400 mm
Bruit : .....	< 70 dB
Poids : .....	110 kg
Cycle d'utilisation : .....	2 minutes de fonctionnement toutes les 18 minutes
Alimentation électrique : .....	230 V/50 Hz/minute 10 A
Homologation : .....	marquage CE 2006/42/CE (Directive relative aux machines)

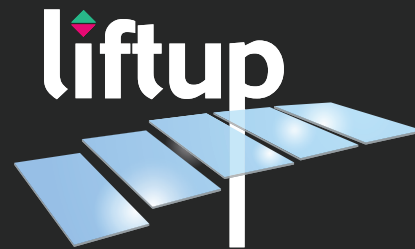
## Certification ISO

Liftup est certifié ISO selon la norme de gestion de la qualité ISO 9001. Le certificat a été obtenu en acceptant d'être évalué en permanence et régulièrement par un organisme d'évaluation tiers, qui procède à un contrôle et à un audit de l'entreprise, afin de s'assurer que les processus qualité sont respectés. C'est pour vous l'assurance que nous fournissons en permanence des produits et des services de qualité qui répondent toujours à vos besoins et à vos attentes, ainsi qu'aux exigences légales en vigueur.



# lifting people

Nous voulons changer la façon dont les gens envisagent les dispositifs d'accès : plus qu'une technologie dont vous avez besoin, c'est une technologie que vous voulez. Nous concevons des solutions d'accès prévenantes, intégrées et esthétiques où chaque élément contribue à améliorer l'expérience totale de l'utilisateur. Nous créons des solutions uniques sur mesure, dans lesquelles nos produits aident les gens et s'intègrent parfaitement dans l'environnement architectural. Cela signifie que nos solutions d'accès ont également un impact émotionnel positif et satisfaisant, car elles sont confortables, conviviales et bien conçues. Cela signifie également que nous pouvons faire en sorte que les dispositifs d'accès ne soient plus des outils qui accomplissent une tâche pour un petit nombre d'individus, mais des éléments de conception intelligents et agréables que tout le monde peut apprécier.



[WWW.LIFTUP.FR](http://WWW.LIFTUP.FR)



Ce dépliant est imprimé  
sur du papier recyclé

Liftup A/S | Hagensvej 21 | DK-9530 Støvring | Denmark | +45 96 86 30 20 | [mail@liftup.dk](mailto:mail@liftup.dk) | [www.liftup.dk](http://www.liftup.dk) | CVR DK-1015 3964